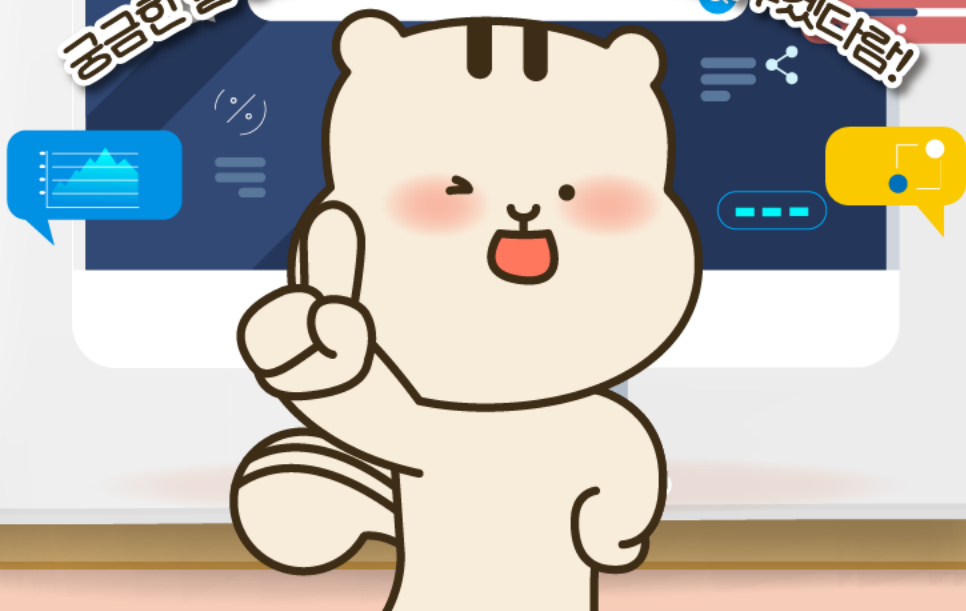


# 자산형성시스템 보음지IP

자산형성지원사업

## 문의처 모음

궁금한걸 어디에 물어보면되는지 알려주겠다람!





안녕하세요! 자산형성지원사업에 대한  
모든 궁금증을 해결해주는 곳,  
자산형성지원 콜센터입니다!

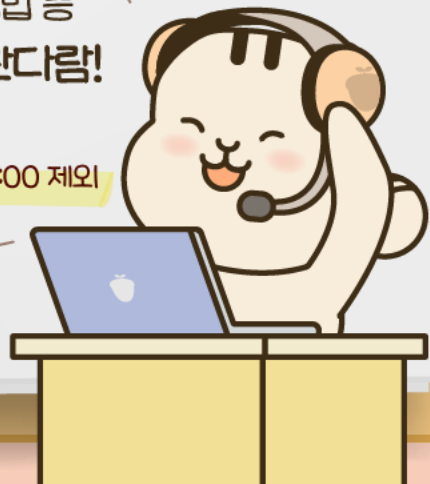
**자산형성지원 콜센터 1522-3690**

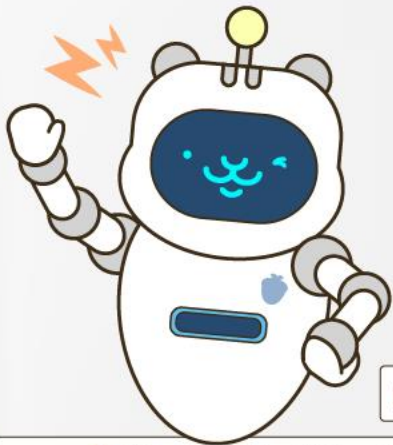
보건복지부 자산형성지원사업의  
모든 궁금증을 해결해주는 곳

자활정보시스템(교육훈련)을 비롯한  
적립종지, 중도인출, 교육이수 방법 등  
궁금한 사항이 있다면 전화바란다림!

\* 콜센터 운영시간

평일 9:00~18:00 / 점심시간 12:00~13:00 제외



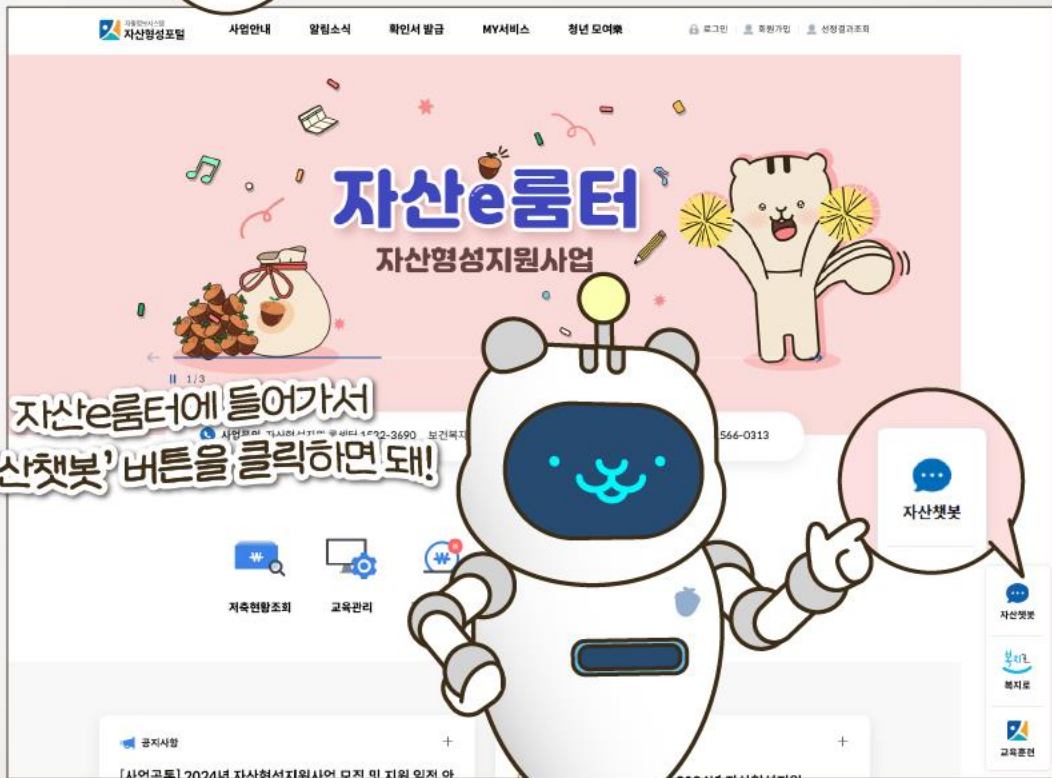


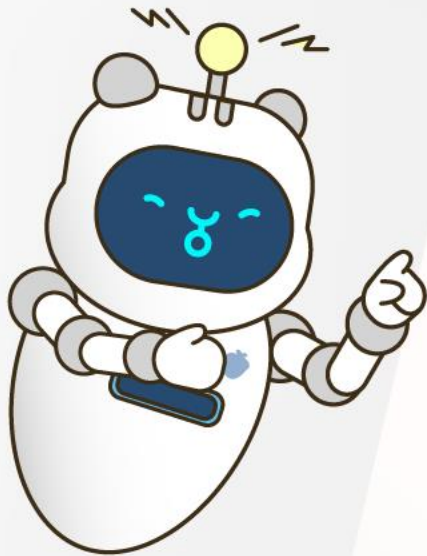
다음은! 뽀-빅! 내 이름은 자산챗봇!  
(다람이아님 주의)

자산e룸터에는 1년 365일, 24시간  
이용 가능한 무료 챗봇 서비스가 있어!



<https://hope.welfareinfo.or.kr>

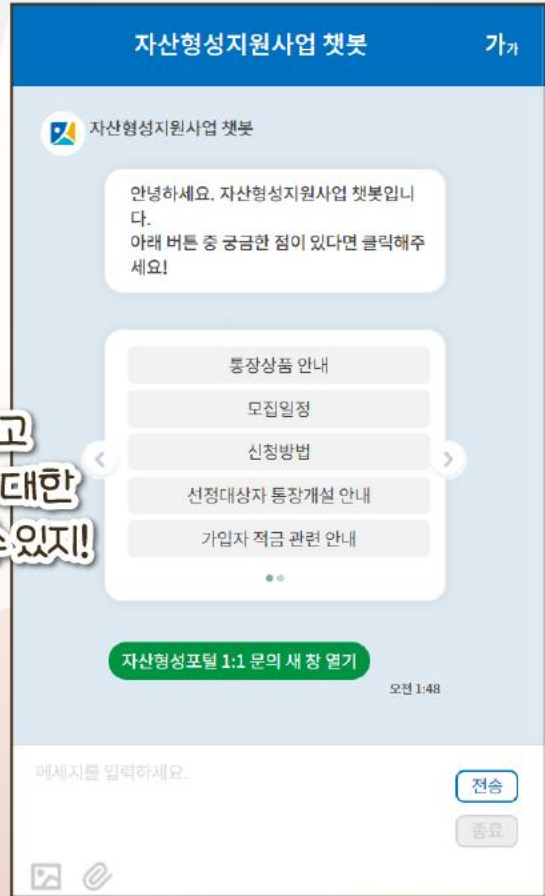




짜잔! 그러면 이렇게 챗봇이 등장해!

모바일, PC 모두 이용 가능하고  
통장 사업 안내, 가입, 저축 등에 대한  
질의응답을 쉽고 빠르게 확인할 수 있지!

(찐 다람이 등장!)



추가로!  
자신형성지원사업과 관련있는  
문의처를 알려주겠다람!



복지로 사이트 가입신청에 어려움이 있을 경우  
**복지로 누리집 1566-0313**

또한, 신청 시 궁금할 만한  
가입 자격요건, 소득기준, 가구원 구성은  
☆ **지자체(시군구) 또는 보건복지상담센터 129**

다양한 문의처를 활용하여  
궁금한 부분을 빠르게 해결하길 바란다람!

