

보건복지부



한국자활복지개발원

자산형성지원사업 모음 ZIP

자산형성지원사업 참여 중 적립중지, 중도인출하는 법





Q

자산형성지원사업 가입자입니다.
일을 그만두게 되어서 적금을 매달 넣기가 힘들어졌어요ㅠㅠ
계속 유지할 수 있는 방법이 없을까요?

이런.. **적립중지**가 필요한 상황이시군요!

실직, 본인 및 부양가족의 질병·사고 등
부득이한 사유가 있는 경우,
통장 가입 기간 **3년 중 총 6개월간**
적립중지 신청 가능하답니다!

A





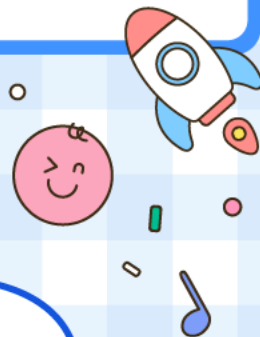
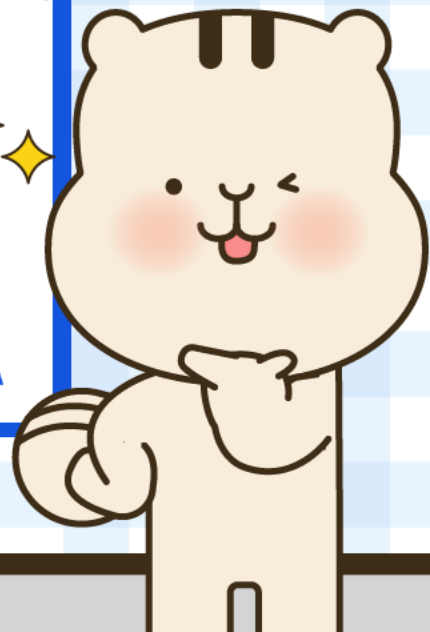
적립중지가 가능하다니 정말 다행이네요!!
그러면 언제 어떻게 신청해야 하나요??

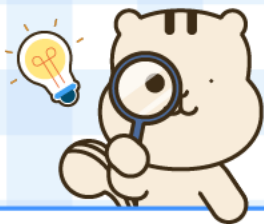
Q

적립중지 신청은 관할 지자체로
적립중지신청서를 제출해야 합니다!

단, **사전에 신청**해야 하며 중지 기간 중
적금 납입 및 지원금 지원이 불가한 점을
꼭 기억해 주세요!

A





여기서 잠깐!



일반 적립중지(6개월) 유의사항

- ✓ 적립중지 기간 중 본인적금 납입 불가하며 통장만기일자 연장 불가
 - ▶ (예시) 적립중지 3개월 사용 시

┌	통장가입기간 3년 3개월 (X)
	통장가입기간 3년 (O)
- ✓ 근로소득장려금 및 정책대상별 추가지원금은 미지원
- ✓ 적립중지는 횟수 제한없이 신청가능하나 누적 6개월을 초과하여 사용 불가
- ✓ 단, 산재보험급여 중 휴업급여, 상병보상연금자로 확인되는 대상자는 적립중지 없이 본인저축 가능



잘아보고 유용하게 활용하길 바랍니다!





Q
급하게 돈이 필요해졌어요..
매달 열심히 모은 적금을 쓰고 싶은데
통장을 해지하는 방법밖에 없을까요?

청년내일저축계좌, 희망저축계좌 가입자라면
중도인출(분할해지)이 가능합니다!

만기 이전 본인 적금을
단 1회에 한하여 중도인출 가능합니다.

A





중도인출이 가능하다니!! 너무 좋네요!!
혹시 **중도인출 가능 금액**이 정해져 있나요??

중도인출은 통장 가입기간 중에
본인이 적립한 금액의 범위 내에서
(1회 납입분인 10만원 이상을 제외하고)
출금이 가능하도록 허용하고 있습니다!



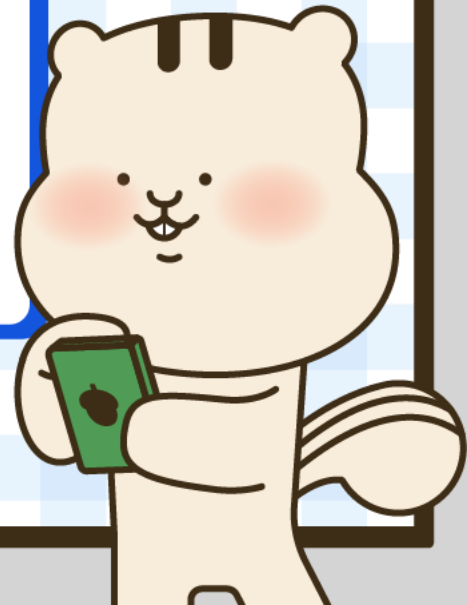
A





Q
제가 필요한 금액을 사용할 수 있으면서
통장을 유지할 수 있어서 정말 다행이에요!
중도인출은 어떻게 신청할 수 있죠??

A
하나원큐 어플 또는
하나은행을 방문하면
즉시 중도인출 할 수 있다람!



오늘은 자산형성지원사업 참여 중
적립종지 및 증도인출 하는 방법을
아아봤다람 ~

우리 모두
완주하는 그날까지
화이팅!!!



더 궁금한 게 있다면 1522-3690
자산형성지원 콜센터로 전화하세요!

자산형성지원사업
모음 ZIP